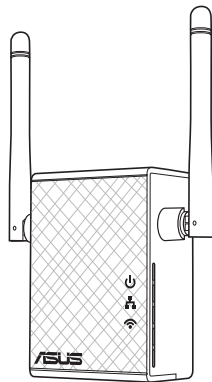




**ASUS**<sup>®</sup>  
IN SEARCH OF INCREDIBLE

# RP-N12

## Wireless-N300 Range Extender



## Quick Start Guide

U10206 / First Edition / March 2015





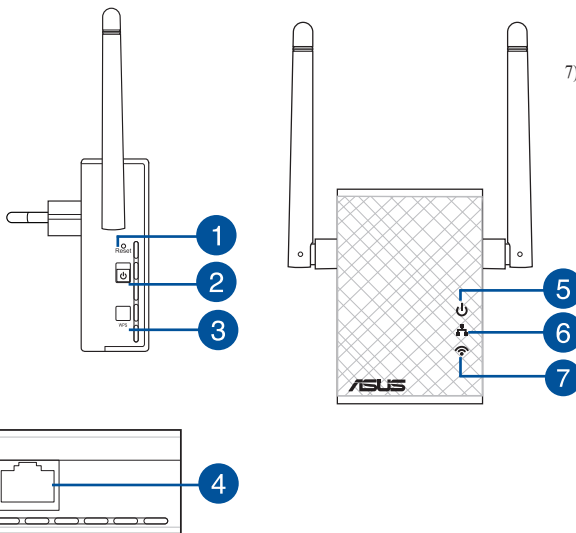
## Комплект поставки

- Повторитель
- Гарантийный талон
- Краткое руководство

**ПРИМЕЧАНИЕ:** Если какие-либо элементы комплекта поставки отсутствуют или повреждены, обратитесь к продавцу.

## Быстрый обзор

- 1) Кнопка сброса
- 2) Кнопка питания
- 3) Кнопка WPS
- 4) Порт Ethernet
- 5) Индикатор питания  
**Вкл:** RP-N12 включен.  
**Откл:** RP-N12 выключен.
- 6) Индикатор Ethernet  
**Вкл:** К порту Ethernet подключено устройство  
**Откл:** К порту Ethernet не подключено устройство
- 7) Индикатор Wi-Fi  
**Зеленый:** Наилучшая производительность.  
**Красный:** Плохая производительность.  
**Откл:** Нет подключения к роутеру/точке доступа.

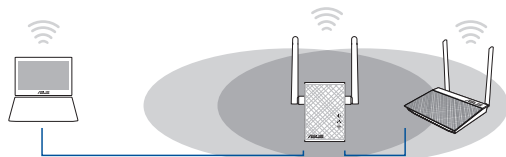




## Настройка повторителя

### Включение повторителя

1. Поместите повторитель рядом с вашим роутером
2. Подключите RP-N12 к розетке, подождите 1 минуту, пока Wi-Fi индикатор не начнет мигать.



### Подключение к сети

Выберите один из следующих способов подключения повторителя к сети.

#### Вариант А: Подключение через GUI

1. Используйте Wi-Fi-совместимое устройство, например ноутбук/планшет для подключения к беспроводной сети ASUS\_RPN12.
2. Запустите браузер и введите <http://repeater.asus.com>.
3. Введите логин и пароль по умолчанию: admin/admin.
4. Для настройки повторителя следите инструкциям ниже:

- Подключитесь к беспроводной сети Wi-Fi и введите ключ безопасности при появлении запроса. Если беспроводная сеть скрыта, нажмите **Настройка вручную**.
- Можете установить флажок "Использовать настройки по умолчанию" или ввести SSID и пароль для расширенной сети. Когда закончите, нажмите **Next**.

**ПРИМЕЧАНИЕ:** Сеть повторителя (SSID) использует имя существующей сети и добавляет к нему **\_RPT** и использует пароль роутера/AP.

- Подключите беспроводные устройства к новой сети.

#### Вариант В: Использование WPS (Wi-Fi Protected Setup)

1. Нажмите кнопку WPS на роутере/AP.
2. Нажмите и удерживайте кнопку WPS более двух секунд, пока индикатор Wi-Fi не замигает.

**ПРИМЕЧАНИЕ:** Размещение кнопки WPS смотрите в руководстве роутера.





3. Если индикатор Wi-Fi на RP-N12 не мигает, это указывает, что повторитель успешно подключен к беспроводной сети. Сеть повторителя (SSID) использует имя существующей сети и добавляет к нему **\_RPT**. Например:

Имя существующей беспроводной сети: **existing NetworkName**

Имя расширенной сети: **existing NetworkName\_RPT**

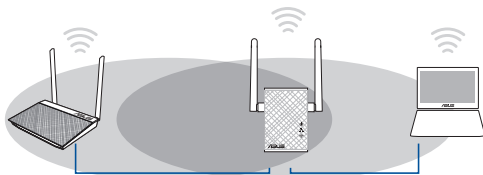
Для подключения дополнительного беспроводного устройства к новой сети используйте пароль как на роутере.

### Перемещение повторителя

Когда соединение установлено, для улучшения производительности установите повторитель примерно посредине между роутером и беспроводным устройством. После размещения RP-N12 в идеальном месте, RP-N12 в течение минуты подключится к роутеру/AP.

#### ПРИМЕЧАНИЯ:

- Для наилучшей производительности установите повторитель между роутером и беспроводным устройством.
- Поместите повторитель в место, где индикатор Wi-Fi горит зеленым.



#### ВАЖНО!

- Для уменьшения помех расположите повторитель вдали от беспроводных устройств, например беспроводных телефонов, устройств Bluetooth и микроволновых печей.
- Рекомендуется разместить повторитель на открытом месте.

### Индикатор сигнала

- Для наилучшей производительности установите повторитель между роутером и беспроводным устройством.
- Индикатор сигнала Wi-Fi указывает на качество соединения между повторителем и роутером/AP. Смотрите индикатор Wi-Fi в разделе **Изучение частей**



## Часто задаваемые вопросы (FAQ)

### **В1: Что делать, если мой роутер не поддерживает WPS?**

- Вы можете использовать опцию А для настройки RP-N12.

### **Q2: Почему индикатор Wi-Fi не загорается после завершения метода 2?**

- Возможно, Вы ввели неверный SSID или пароль. Выполните сброс RP-N12, проверьте SSID/пароль и настройте повторитель снова.

### **В3: Почему я не вижу страницу входа после ввода <http://repeater.asus.com> в браузере?**

- Убедитесь что компьютер подключен только к расширенной сети и установите на нем опцию **Получить IP-адрес автоматически**.

### **В4: Мой роутер использует WEP-ключ, я ввел неверный пароль или ключ безопасности в повторитель. Теперь я не могу получить доступ к повторителю. Что делать?**

- Повторитель не может проверить правильность WEP-ключа. Если введен неверный пароль, беспроводное устройство не сможет получить IP-адрес от повторителя. Выполните сброс повторителя к заводским настройкам.

### **В5: Как сбросить RP-N12?**

- С помощью ручки нажмите и удерживайте кнопку сброса в течение 2 секунд. Подождите 5 секунд пока индикатор Wi-Fi не загорится красным.



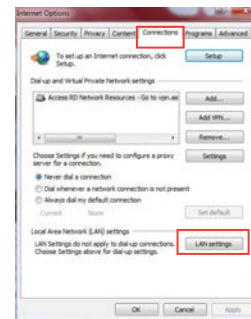
## В6: Невозможно получить к веб-интерфейсу для настройки RP-N12

- Перезапустите все работающие браузеры.
- Выполните следующие инструкции для настройки компьютера на основе настройки его операционной системы.

### Windows 7

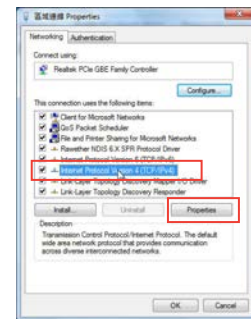
#### А. Отключите прокси-сервер, если он включен.

1. Нажмите **Пуск** > **Internet Explorer** для запуска браузера.
2. Выберите **Сервис** > **Свойства обозревателя** > вкладка **Подключения** > **Настройка локальной сети**.
3. На экране **настройки локальной сети** отключите использование прокси-сервера для локальной сети.
4. Нажмите **ОК** когда закончите.



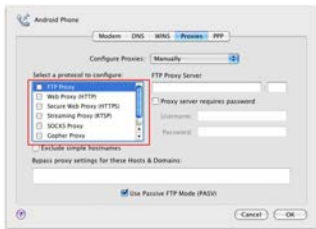
#### В. Установите TCP/IP для автоматического получения IP-адреса.


1. Нажмите **Пуск** > **Панель управления** > **Сеть и Интернет** > **Центр управления сетями и общим доступом** > **Управление сетевыми подключениями**.
2. Выберите **Протокол Интернета версии 4(TCP/IPv4)** и нажмите **Свойства**.
3. Выберите **Получить IP-адрес автоматически**.
4. Нажмите **ОК** когда закончите.



**Mac 10.5.8****A. Отключите прокси-сервер, если он включен.**

1. В меню нажмите **Safari > Preferences...** > вкладка **Дополнительно**.
2. Нажмите **Изменить настройки...** в поле **Proxies**.
3. В списке протоколов снимите флажок **FTP Proxy** и **Web Proxy (HTTP)**.
4. Нажмите **ОК** когда закончите.

**B. Установите TCP/IP для автоматического получения IP-адреса.**

1. Нажмите иконку  > **System Preferences > Network**.
2. Выберите Ethernet, затем выберите **Using DHCP** в поле **Configure**.
3. Когда закончите, нажмите **Применить**.



<b>Производитель</b>	<b>ASUSTeK Computer Inc.</b> Тел: +886-2-2894-3447 Адрес: No. 150, LI-TE RD., PEITOU, TAIPEI 112, TAIWAN		
<b>Официальный представитель в Европе</b>	<b>ASUS Computer GmbH</b> Адрес: HARKORT STR. 21-23, 40880 RATINGEN, GERMANY		
<b>Официальный представитель в Турции</b>	<b>BOGAZICI BIL GISAYAR SAN. VE TIC. A.S.</b> Тел: +90 212 3311000 Адрес: AYAZAGA MAH. KEMERBURGAZ CAD. NO.10 AYAZAGA/ISTANBUL	<b>CIZGI Elektronik San. Tic. Ltd. Sti.</b> Тел: +90 212 3567070 Адрес: CEMAL SURURI CD. HALIM MERIC IS MERKEZI No: 15/C D:5-6 34394 MECIDIYEKOY/ISTANBUL	<b>KOYUNCU ELEKTRONİK BilGi İSLEM SİST. SAN. VE DİŞ TIC. A.S.</b> Тел: + 90 216 5288888 Адрес: EMEK MAH. ORDU CAD. NO:18, SARIGAZI, SANCAK-TEPE ISTANBUL

126 Yönetmeliğine Uygundur.